

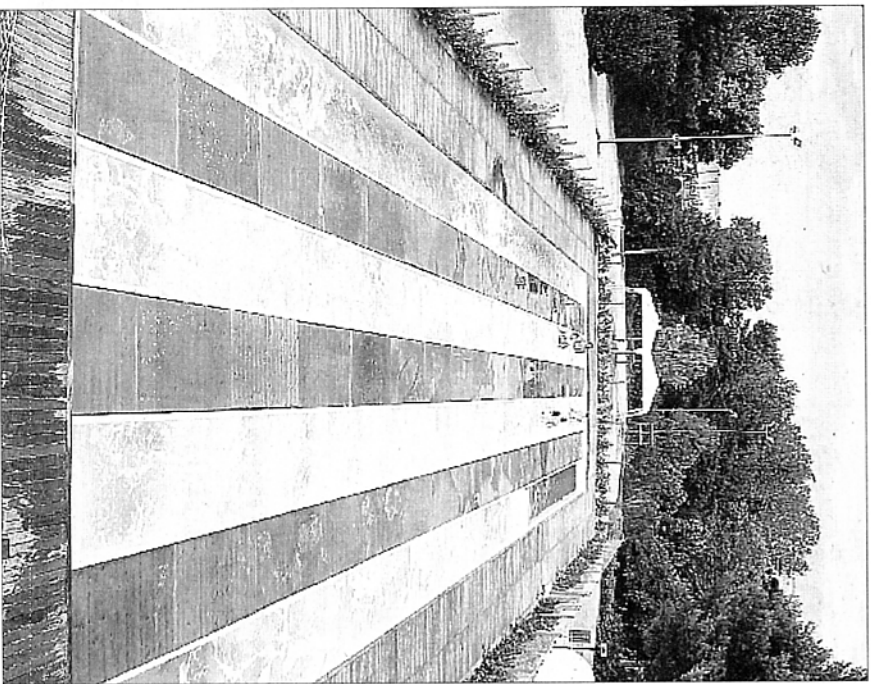
Non solo per curare, ma anche per giocare e la mossona dell'impianto in liva ai mari

Il parco 'Perle d'acqua', termale inaugurata la nuova struttura realizzata dalle Terme

RICCIONE - Un'altra "perla" è andata a integrare l'offerta turistica dei parchi tematici, già esistenti nel territorio. Infatti a Riccione Terme, oltre a benessere, relax e riabilitazione, si è aggiunta un'attività ludica unica nel suo genere, che va a completare l'offerta dello stabilimento termale.

È il nuovo parco "Perle d'Acqua", uno spazio di molti ettari aperto al pubblico lo scorso fine settimana. Una grande piscina termale di 800 metri quadri con acqua cristallina, sette vasche idromassaggio con le cascate con i colori dell'arcobaleno, 140 metri di idropercorsi rivitalizzanti a temperature differenziate e una piscina per i più piccoli. All'interno ci si ritrova al centro di un ampio giardino dove sono state realizzate oasi di verde ricche di essenze arboree, fiori e cespugli colorati. Una delle particolarità che stuzzicano la curiosità è il calcolo del bioritmo. Con questa metodologia, il cliente può seguire il programma che maggiormente si adatta al momento fisico, intellettuale ed emotivo che sta vivendo.

Tutto questo mix di divertimento e benessere viene offerto soprattutto alle famiglie che con un unico ingresso di 12 euro a persona (bimbi gratis fino a 12 anni accompagnati dai genitori) vogliono trascorrere un'intera giornata con possibilità di uscire ed entrare secondo le proprie esigenze. Infatti, attraverso la convenzione con i bagni da 46, ai 51 i clienti del parco han-

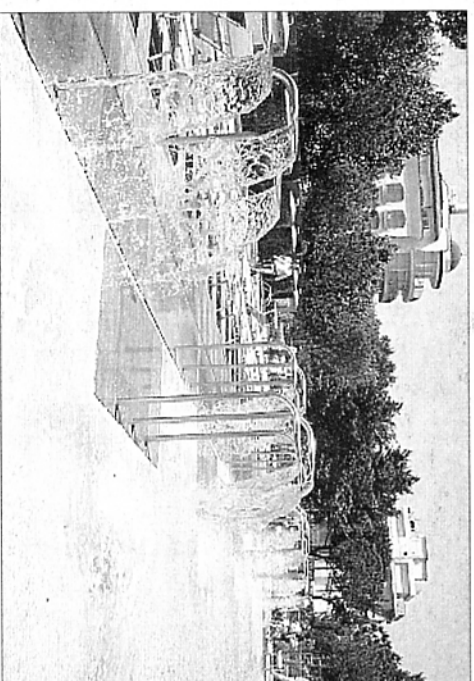
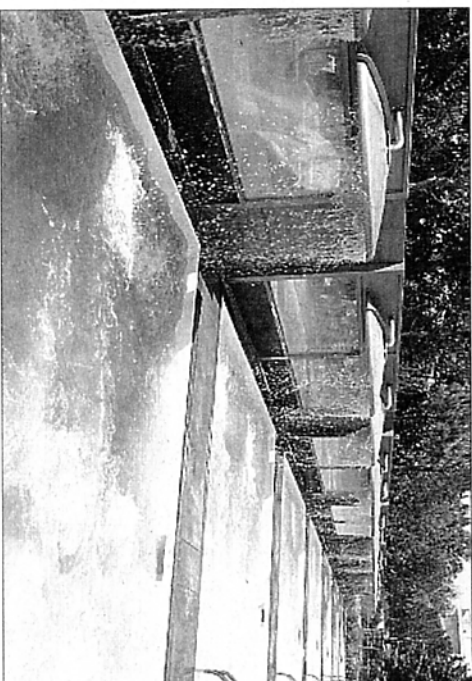


Ecco alcune delle piscine e dei percorsi nell'acqua che sono stati inaugurati da poco dentro Riccione Terme. Il nuovo parco si chiamerà Perle d'acqua

no la possibilità di utilizzare gratuitamente anche i servizi di spiaggia. Un parco con una forte identità territoriale, unico nella Riviera Adriatica che ha contribuito ad arricchire il centro termale al punto di essere classificato il primo stabi-

limento termale della Regione, seguito da Cervia, Salsomaggiore e Tabiano.

La peculiarità del parco è anche la particolare sinergia con la cooperativa Promhotels, partner ufficiale di Riccione Terme. Per il 2008,



oltre ai percorsi, al parco potrebbe arrivare i fanghi colorati e acqua calda.

Il parco 'Perle d'acqua', elemento di arricchimento del paesaggio ha detto il sindaco Imola - offre al nostro sistema un ulteriore pro-

dotto da commercializzare. Con il nuovo piano strutturale questa zona si può arricchire anche con realtà alberghiere molto importanti che valorizzeranno tutta l'area sud".

Marina Giannini

In convalida

La convivente lo denuncia perché "mi fa battere"

RICCIONE - Nonostante lavorasse in un'attività turistica della zona, evidentemente i soldi che riportava a casa non bastavano mai così, secondo quanto ha dichiarato ai carabinieri chiamati dopo l'ennesimo litigio, la costringeva a prostituirsi. Così, nei giorni scorsi ma solo oggi ci sarà l'udienza di convalida del fermo, è finito dentro un foggiano 42enne accusa di favoreggiamento e sfruttamento della prostituzione. L'uomo, difeso dall'avvocato Giuliano Renzi, dovrà rispondere di questo reato del quale è stato accusato dalla sua ormai ex convivente, sembra una donna pugliese di qualche anno più anziana di lui. L'uomo, secondo la denuncia della donna, le procurava gli "strumenti del mestiere" e non poche volte anche i clienti, costringendola poi a consegnare il denaro.